

# Zonenplan

## Gemeinde Riemenstalden

### Nachtrag Nutzungsplanung

#### z. H. öffentliche Auflage

1. Öffentliche Auflage vom 17. Juni 2022 bis 17. Juli 2022

2. Durch die Gemeindeversammlung vom ..... beschlossen

Gemeindepräsident:

Gemeindeschreiberin:

3. Vom Regierungsrat mit Beschluss Nr. .... vom ..... genehmigt

Landammann:

Staatsschreiber:



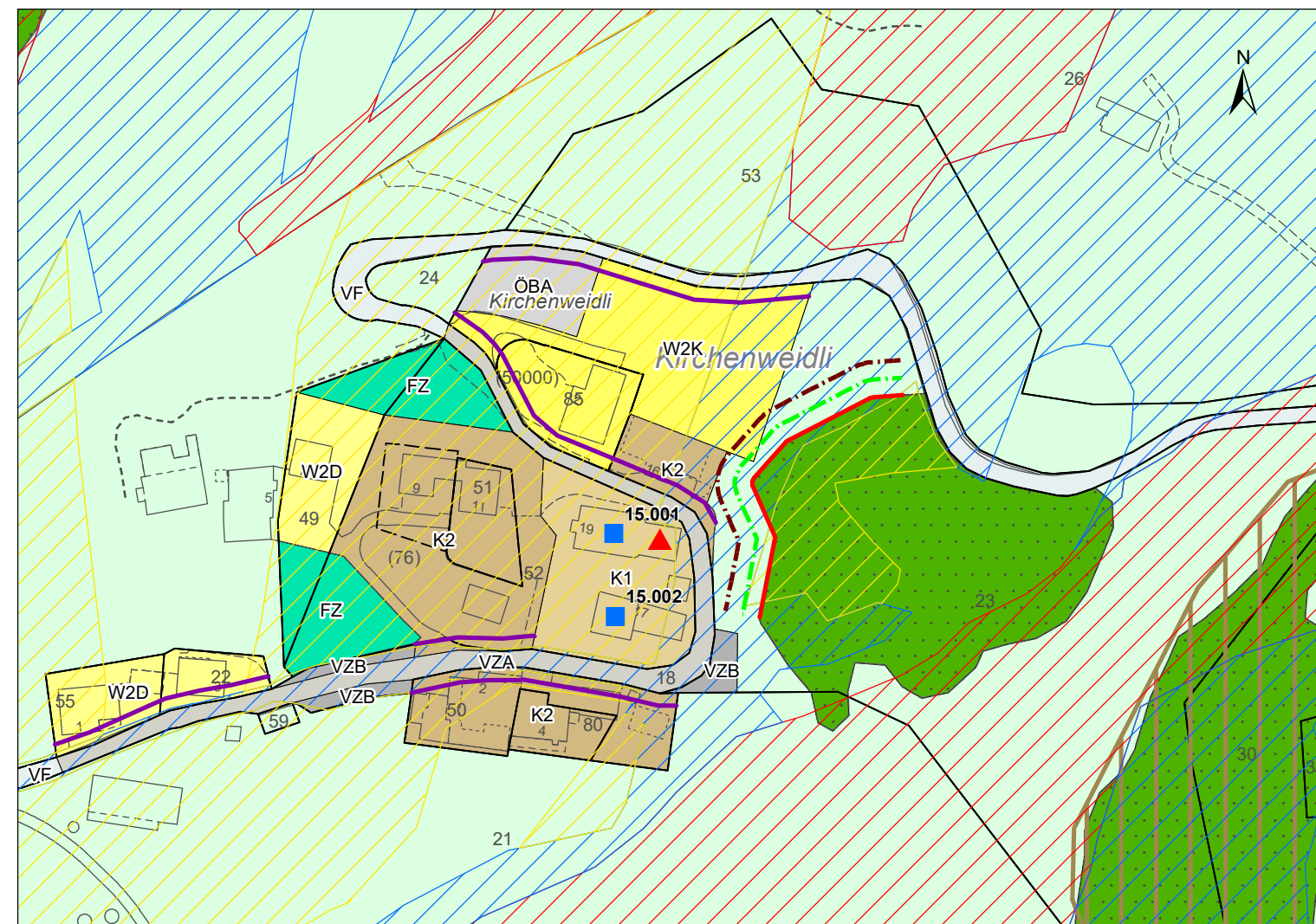
**Projektverfasser**  
AM-PLAN GmbH  
Beckenriederstrasse 58  
6374 Buochs

Planerstellung: Trigonet AG, Aemättlistrasse 2, 6370 Stans  
Erstellungsdatum: 03. Juni 2022

Massstab  
**1:1'500**

Zonenplan z. H. Gemeindeversammlung vom 26.08.2021

"Alt"



#### Legende

##### Kommunale Nutzungsplanfestlegung

##### Grundnutzung

##### Bauzonen

- Wohnzone 2D
- Wohnzone 2K
- Kernzone 1
- Kernzone 2
- Freihaltezone
- Zone für öffentliche Bauten und Anlagen
- Verkehrszone A
- Verkehrszone B

##### Nichtbauzonen

- Landwirtschaftszone
- Verkehrsfläche

##### Überlagernde Nutzungsplaninhalte

##### Flächenbezogene Festlegungen

- Gefahrenzone mit erheblicher Gefährdung
- Gefahrenzone mit mittlerer Gefährdung
- Gefahrenzone mit geringer Gefährdung

##### Linienbezogene Festlegungen

- Waldabstandslinie für unbewohnte Gebäudeteile
- Waldabstandslinie für bewohnte Gebäudeteile
- Baulinie Strasse

##### Punktbezogene Festlegungen

- Fledermausquartier

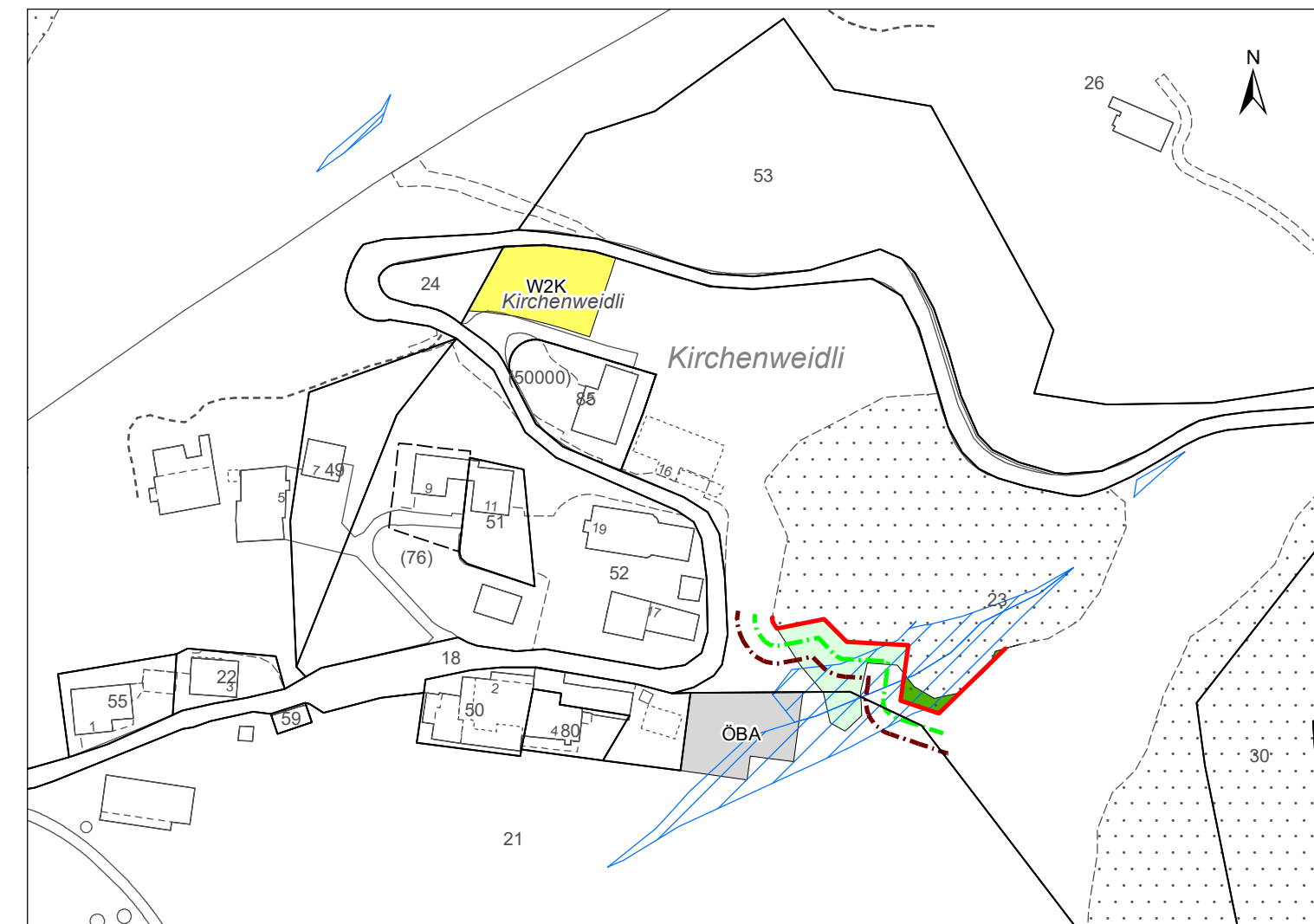
##### Orientierende Inhalte

##### Weitere Festlegungen

- Waldgrenze
- Wald
- KSI Objekt

Ausschnitt mit Änderungen (Gegenstand des Verfahrens)

"Differenz"



#### Legende

##### Kommunale Nutzungsplanfestlegung

##### Grundnutzung

##### Bauzonen

- Wohnzone 2K
- Zone für öffentliche Bauten und Anlagen

##### Nichtbauzonen

- Landwirtschaftszone

##### Überlagernde Nutzungsplaninhalte

##### Flächenbezogene Festlegungen

- Gefahrenzone mit mittlerer Gefährdung

##### Linienbezogene Festlegungen

- Waldabstandslinie für unbewohnte Gebäudeteile
- Waldabstandslinie für bewohnte Gebäudeteile

##### Orientierende Inhalte

##### Weitere Festlegungen

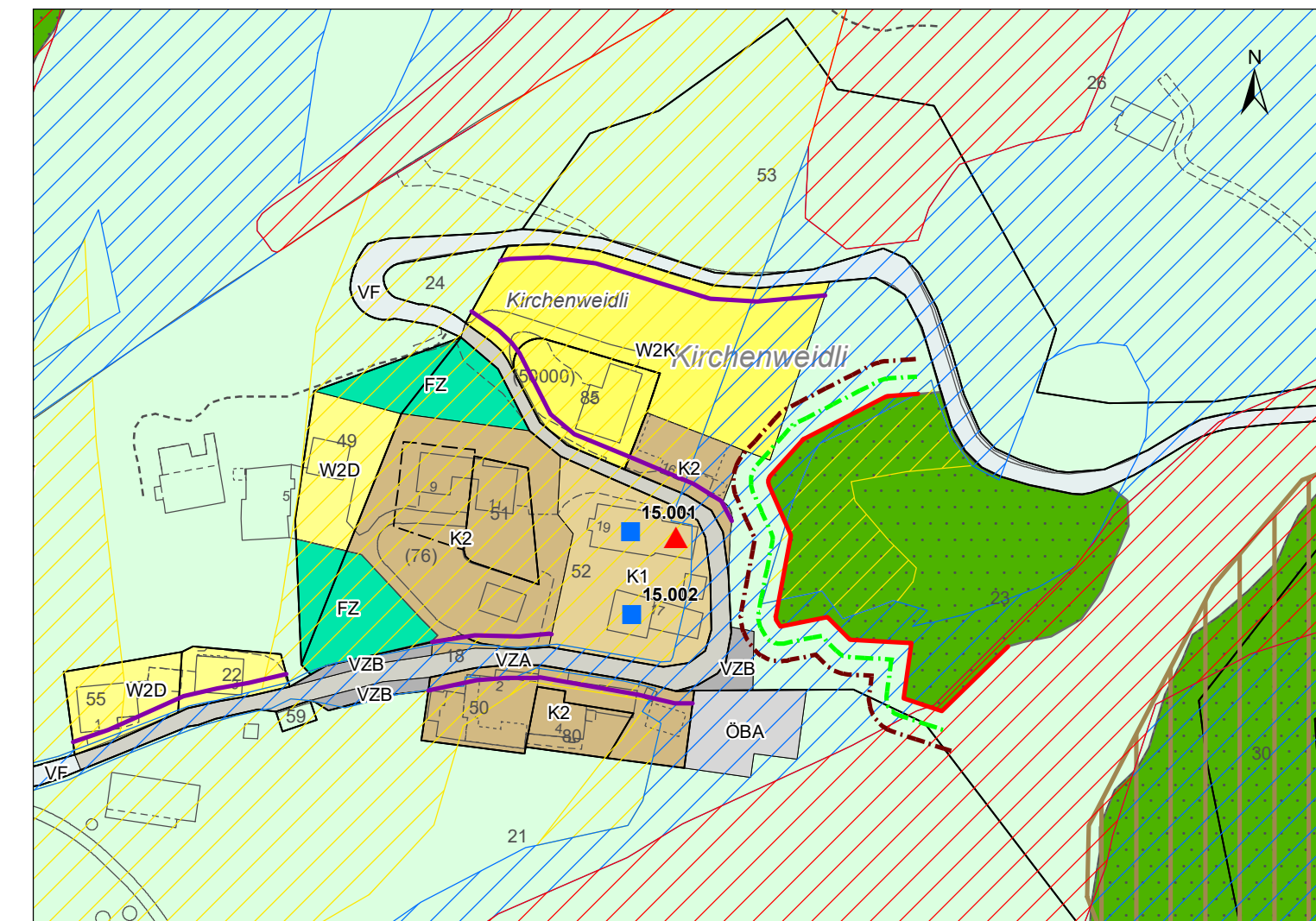
- Waldgrenze
- Wald

#### Zonenplanänderungen:

Umzonung auf der Parzelle 23 (teilweise) von der Zone für öffentliche Bauten und Anlagen in die Wohnzone 2K und Einzonung auf Parzelle 21 (teilweise) von der Landwirtschaftszone in die Zone für öffentliche Bauten und Anlagen

Ausschnitt aus dem rechtsgültigen Zonenplan mit Änderungen (Zustand nach Genehmigung)

"Neu"



#### Legende

##### Kommunale Nutzungsplanfestlegung

##### Grundnutzung

##### Bauzonen

- Wohnzone 2D
- Wohnzone 2K
- Kernzone 1
- Kernzone 2
- Freihaltezone
- Zone für öffentliche Bauten und Anlagen
- Verkehrszone A
- Verkehrszone B

##### Nichtbauzonen

- Landwirtschaftszone
- Verkehrsfläche

##### Überlagernde Nutzungsplaninhalte

##### Flächenbezogene Festlegungen

- Gefahrenzone mit erheblicher Gefährdung
- Gefahrenzone mit mittlerer Gefährdung
- Gefahrenzone mit geringer Gefährdung

##### Linienbezogene Festlegungen

- Waldabstandslinie für unbewohnte Gebäudeteile
- Waldabstandslinie für bewohnte Gebäudeteile
- Baulinie Strasse

##### Punktbezogene Festlegungen

- Fledermausquartier

##### Orientierende Inhalte

##### Weitere Festlegungen

- Waldgrenze
- Wald
- KSI Objekt